



**Osservatorio Val di Susa n° 69**

**Prime considerazioni  
per la definizione di un possibile  
corridoio di progetto  
Ipotesi di corridoio**

**18 giugno 2008**

# Zone a cielo aperto

Le zone a cielo aperto, limitate allo stretto indispensabile, hanno una lunghezza complessiva di circa 3,4 km, ovvero il 10% del tracciato in territorio italiano.



Piana di Susa  
(2,8 km)

Sito delle chiuse  
(650 m)

# Ipotesi di corridoio della Parte Comune

Alla luce di quanto illustrato, può essere ipotizzato un corridoio che connetta i due ambiti territoriali studiati e le loro adiacenze.

Questo corridoio potrebbe essere così completato:

- dalla parte italiana del Tunnel di Base;
- dal Tunnel dell'Orsiera, di poco più di 11 km, che metta in comunicazione la piana di Susa e la piana delle chiuse.

La limitata lunghezza di quest'ultima galleria fa sì che **non sia più necessario il sito di intervento e sicurezza intermedio né la finestra di Mattie**, previsti nella Variante Mista.

# Ipotesi di corridoio della Parte Comune



**Tunnel di base**  
(57,1 km  
*di cui solo 12,1 km in Italia*)

**Piana di Susa**  
(2,8 km)

**Tunnel dell'Orsiera**  
(11,4 km)

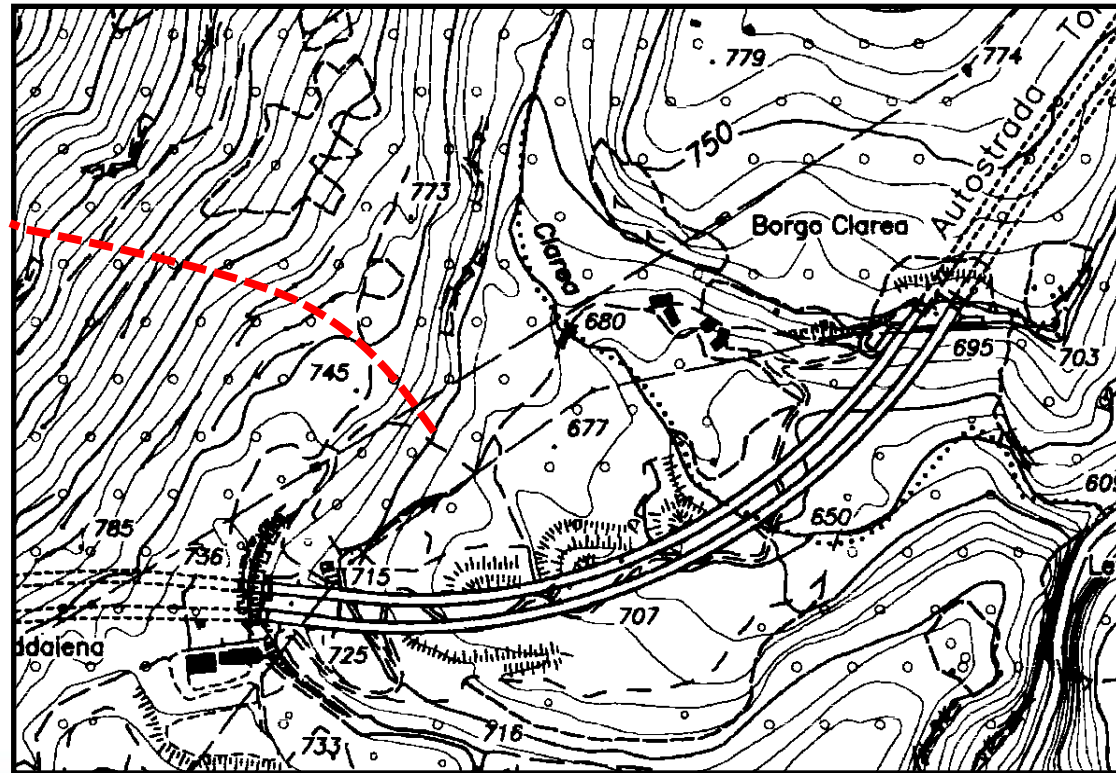
**Piana delle chiuse**  
(5,0 km)

# Ipotesi di ubicazione della galleria geognostica

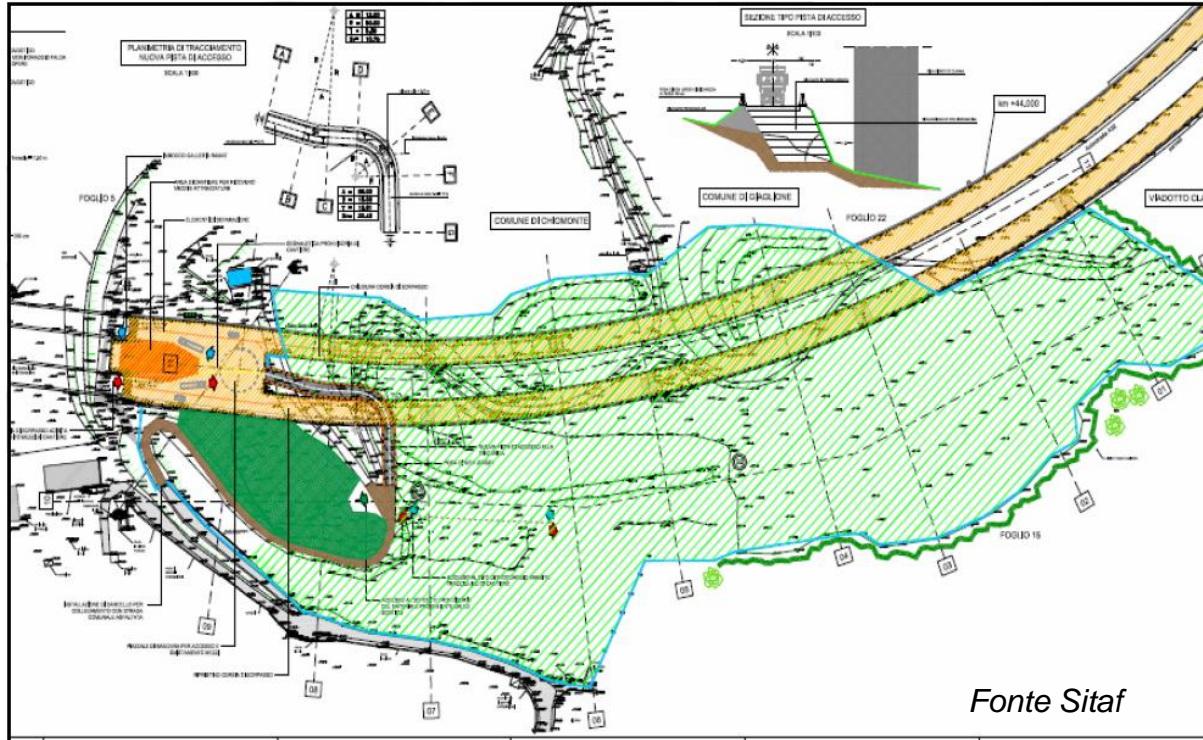
Oltre agli ambiti di Susa e delle chiuse, è necessario prestare particolare attenzione all'ubicazione dell'imbocco della galleria geognostica prevista sotto il massiccio d'Ambin.

Data la delicatezza dell'ecosistema delle Gorge della Dora, e le interferenze con i vigneti della Colombera, si è cercato di ridurre il carico infrastrutturale a Chiomonte.

Un'alternativa potrebbe essere il sito de **La Maddalena** sotto il viadotto Clarea dell'A32.



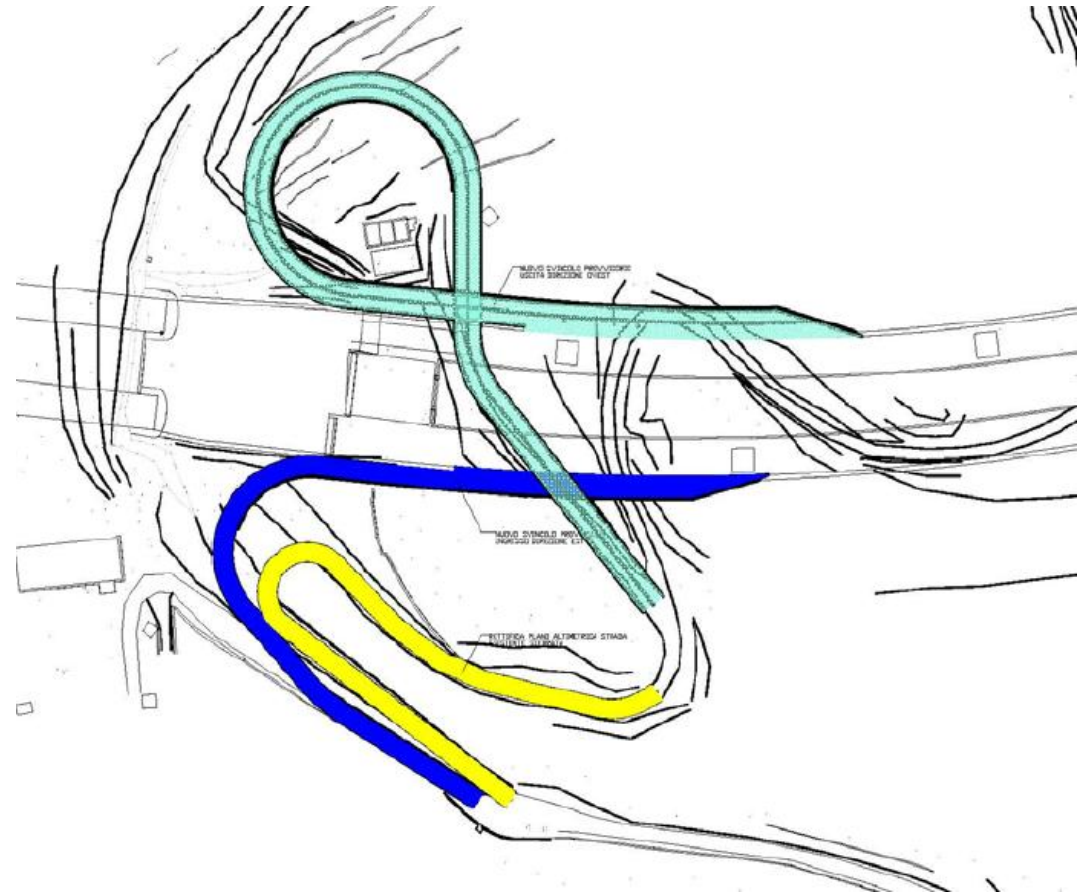
# Ipotesi di ubicazione della galleria geognostica



*Si tratta di un sito di deposito utilizzato durante la costruzione dell'A32.*

# Ipotesi di ubicazione della galleria geognostica

**Per limitare l'impatto del cantiere, il transito sulla viabilità locale potrebbe essere evitato creando una accessibilità dedicata, direttamente connessa all'autostrada (come indicato dalla Sitaf).**



Fonte Sitaf