

# PIANO STRATEGICO PER IL TERRITORIO INTERESSATO DALLA DIRETTRICE FERROVIARIA TORINO – LIONE

12/02/2008

Comitato di Pilotaggio

2

# Piano di Azione

Tipologie di Azione e Sistemi di attuazione

# Tipologie di azione

3

## Azioni prioritarie

- programmazione, progettazione ed attuazione dipendono da un cofinanziamento statale specifico per il Piano Strategico

## Azioni prioritarie coordinate

- programmazione, progettazione ed attuazione coordinata con l'attuazione delle azioni prioritarie ma non ricorrono ad un cofinanziamento statale specifico per il Piano Strategico

## Azioni prioritarie sinergiche

- programmazione, progettazione ed attuazione coerente con gli obiettivi del Piano ma indipendenti dall'attuazione del Piano
- non ricorrono ad un cofinanziamento statale specifico per il PS

# Sistemi di attuazione

4

Attuazione  
diretta

- Azioni i cui interventi risultano identificati dai programmi settoriali degli enti competenti e corrispondono ad esigenze dirette di questi soggetti coincidenti con gli obiettivi del Piano strategico.
- Possono essere interventi programmati in maniera congiunta da parte dei soggetti attuatori attraverso strumenti di programmazione concertata (APQ, Protocolli, ecc.)
- Possono essere cofinanziate da strumenti operativi di programmazione (POR FESR, PAR FAS, PSR, ecc.)
- Per quanto riguarda le azioni del Piano possono essere interventi che riguardano **Azioni prioritarie e Azioni prioritarie sinergiche.**

# Sistemi di attuazione

5

## Azioni prioritarie

- Per la loro realizzazione necessitano del cofinanziamento specifico relativo al Piano Strategico
- Possono anche fruire di risorse messe a disposizione dagli strumenti operativi di programmazione di sviluppo regionale (POR FESR, PAR FAS, PSR, ecc.).

## Azioni prioritarie sinergiche

- I soggetti attuatori provvedono con risorse proprie e con risorse messe a disposizione dagli strumenti operativi di programmazione di sviluppo regionale (POR FESR, PAR FAS, PSR, ecc.).
- Possono essere previsti interventi interamente finanziati da privati anche attraverso forme convenzionate con gli Enti pubblici.

# Sistemi di attuazione

6

**Attuazione  
diretta  
concertata  
con gli Enti  
Locali**

Azioni di Piano di interesse degli Enti locali o altri Enti pubblici, ai quali l'Ente responsabile della gestione operativa rivolge invito a presentare le proposte progettuali.

Il Comitato di Pilotaggio definisce la dotazione finanziaria ed i criteri specifici per ogni Azione a partire dalle Indicazioni del Piano strategico

Le azioni sono programmate, progettate ed attuate attraverso il Coordinamento operativo dell'Ente gestore che definisce gli interventi con gli enti locali o altri Enti pubblici interessati a partire

# Sistemi di attuazione

7

## **Attuazione diretta concertata con gli Enti Locali**

Nel rispondere all'invito dell'Ente gestore gli Enti locali possono associarsi fra di loro (se previsto) designando un capofila e/o associare associazioni di Enti locali già costituite, società di intervento (in house) degli enti locali, enti strumentali delle autonomie territoriali, partner privati a prevalente capitale pubblico, partner privati concessionari di servizi pubblici

Questo sistema di attuazione riguarda le azioni prioritarie che per la loro realizzazione necessitano del cofinanziamento specifico relativo al Piano Strategico

Le Azioni possono fruire di risorse messe a disposizione dagli strumenti operativi di programmazione di sviluppo regionale (POR FESR, PAR FAS, PSR, ecc.).

# Sistemi di attuazione

8

Azioni attuate  
attraverso  
Bando

- Azioni di piano riguardanti progetti di Soggetti privati, Società ed Enti diversi nel rispetto della normativa europea per gli Aiuti di stato.
- Nella fase di programmazione dell'azione da bandire può essere necessaria la concertazione tra gli enti pubblici che cofinanziano le azioni con il coinvolgimento eventuale di società di intervento (in house), ecc.



9

# Piano finanziario

Primo dimensionamento di massima

# Obiettivi del dimensionamento

10

## Distribuzione delle risorse tra gli Ambiti di programmazione

- Verifica dell'equilibrio finanziario e del peso relativo delle risorse destinate ai diversi Ambiti di programmazione

## Impatto del co-finanziamento

- Verifica dell'impatto dei diversi profili di cofinanziamento sulla distribuzione delle risorse nel Piano finanziario

# Co-finanziamento

11

Le azioni del Piano strategico finanziate dallo Stato saranno **cofinanziate e non interamente finanziate**

## Cofinanziamento statale massimo

- Azioni non identificate da Programmi settoriali e/o solo parzialmente finanziate da Programmi di sviluppo (POR FESR, PAR FAS, PSR, ecc.)

## Cofinanziamento statale minimo

- Azioni identificate da Programmi settoriali e/o finanziabili dai Programmi di sviluppo (POR FESR, PAR FAS, PSR, ecc.)
- Azioni identificate da Programmi di investimento di Partner privati (prevalentemente Società di intervento in house, Società privati a prevalente capitale pubblico, Società concessionarie di servizi pubblici, ecc.)

# Beneficiari del co-finanziamento

12

Enti locali o loro associazioni

Loro società di intervento (in house)

Enti strumentali delle autonomie territoriali

Partner privati a prevalente capitale pubblico

Partner privati concessionari di servizi pubblici

Altri partner privati (Soggetti privati, Società ed Enti diversi) coinvolti attraverso opportuni meccanismi di selezione, convertazione, convenzionamento, ...

# L'addizionalità dei co-finanziamenti

13


Le azioni sono composte da interventi



Il co-finanziamento statale è inteso come co-finanziamento all'azione



Laddove gli strumenti operativi (POR FESR, PAR FAS, PSR, ecc.) non lo consentano i singoli interventi verranno co-finanziati in maniera separata all'interno di ogni singola azione



È necessario il coordinamento con gli altri Enti di gestione degli Strumenti di programmazione

# Tipi di co-finanziamento

14

## Co-finanziamento statale

- con risorse specifiche per l'attuazione delle azioni del Piano strategico

## Co-finanziamento locale

- con risorse degli Enti locali o loro associazioni, loro società di intervento (in house), Enti strumentali delle autonomie territoriali con risorse proprie o provenienti dagli Strumenti di programmazione

## Co-finanziamento privato

- con risorse impegnate da partner privati (non comprende i co-finanziamenti privati delle azioni a bando)

# Piano Finanziario - Ambiti

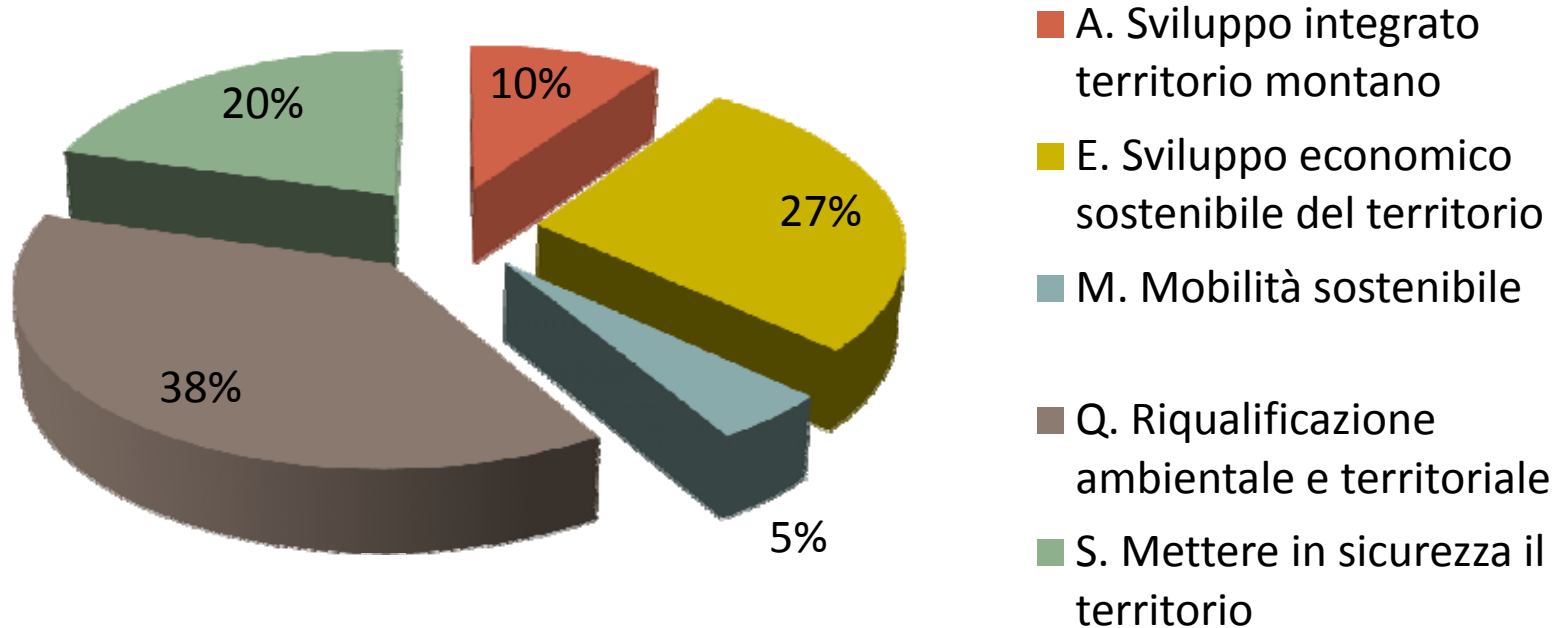
15

Ambiti	Co-fin. Statale	Co-fin. Locale	Co-fin. privato	Tot. Ambito	Azioni
A. Sviluppo integrato territorio montano	€ 92.396.000,00	€ 39.598.000,00	€ 0,00	€ 131.994.000,00	2
E. Sviluppo economico sostenibile del territorio	€ 150.402.000,00	€ 205.972.000,00	€ 14.324.000,00	€ 370.698.000,00	15
M. Mobilità sostenibile	€ 21.645.000,00	€ 9.277.000,00	€ 30.922.000,00	€ 61.844.000,00	4
Q. Riqualificazione ambientale e territoriale	€ 224.289.000,00	€ 110.949.000,00	€ 184.188.000,00	€ 519.426.000,00	11
S. Mettere in sicurezza il territorio	€ 195.198.000,00	€ 83.655.000,00	€ 0,00	€ 278.853.000,00	3
<b>Totale</b>	<b>€ 683.930.000,00</b>	<b>€ 449.451.000,00</b>	<b>€ 229.434.000,00</b>	<b>€ 1.362.815.000,00</b>	<b>35</b>

# Piano finanziario

16

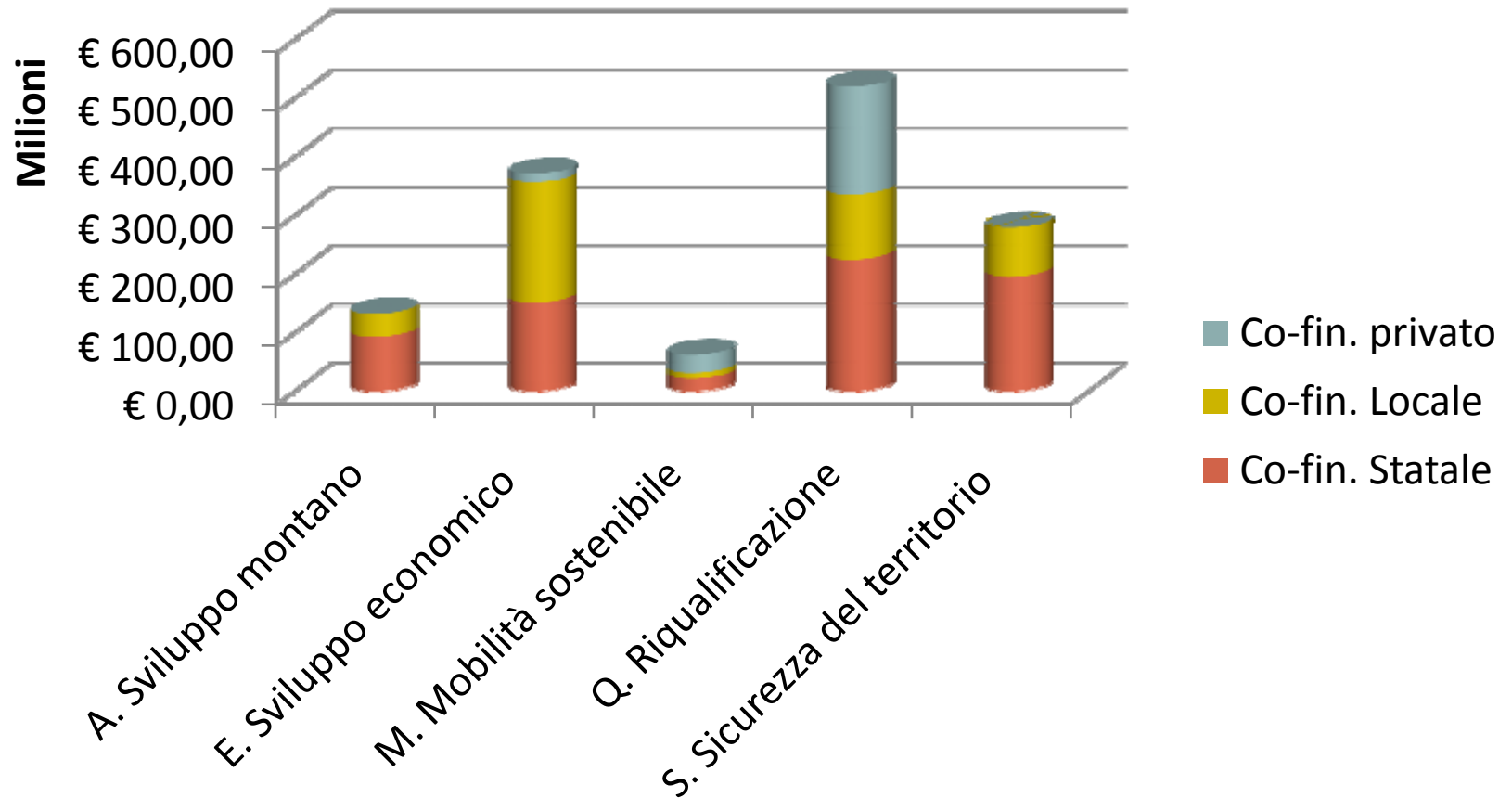
## Investimenti Totali Ambiti





# Piano finanziario – Co-finanziamenti

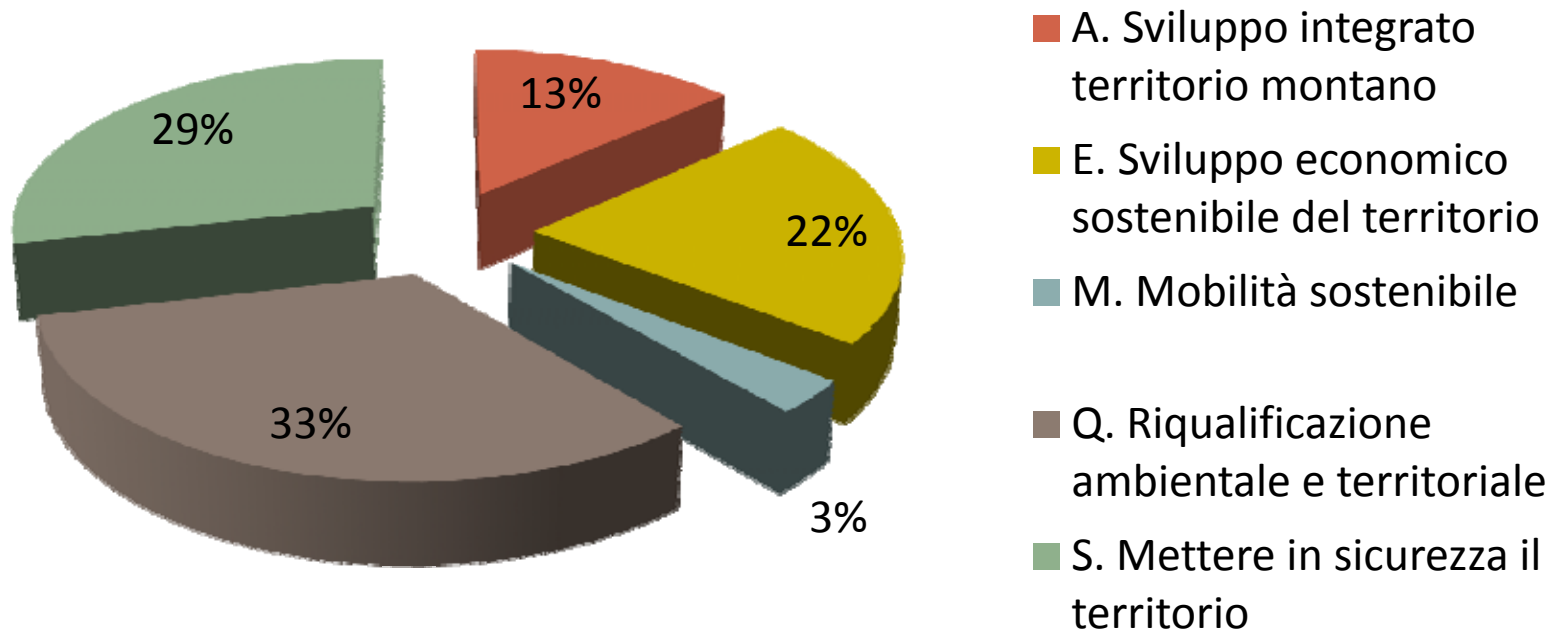
17



# Piano finanziario - Ambiti

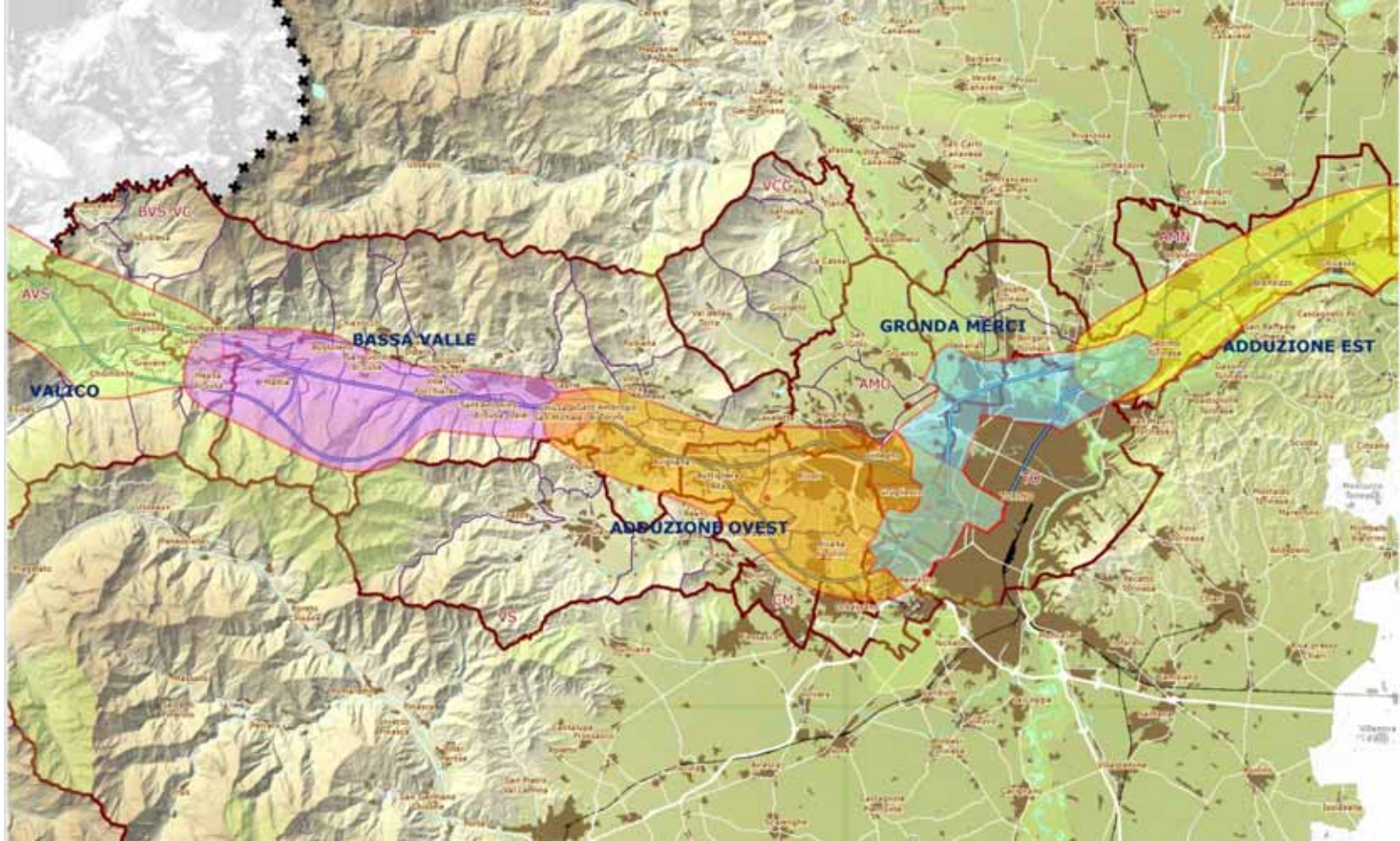
18

## Co-finanziamenti Statali Ambiti



# Piano strategico ed NLTL

Approccio coordinato alla progettazione



20

## L'ambito del Piano strategico e territorializzazione della NLTL

Sovrapposizione tra gli ambiti territoriali dei Quadranti del Piano Strategico e le Aree interessate dalle tratte della NLTL in Italia secondo le Specifiche progettuali



