

Il 18 giugno 2008 sono stati presentati in Prefettura, all'Osservatorio e ai sindaci, una serie di documenti, poi inviati anche a tutti i comuni, nei quali LTF su incarico dell'Osservatorio, accolti i suggerimenti dei sindaci e del territorio, presentava alcune ipotesi di soluzioni del possibile tracciato del TAV in Val di Susa.

Quando le abbiamo avute, le abbiamo analizzate, e poi abbiamo reso pubbliche le ovvie deduzioni.

Ferrentino e Plano si sono affrettati a dire che quelle presentate erano solo “suggerimenti di LTF”. Si è poi scoperto a dicembre che quelle suggestioni erano state spedite a Bruxelles come aggiornamento del dossier Di Pietro del 2007 e che avevano “fruttato” il finanziamento U.E. di 671,8 milioni di euro.

Per essere solo delle “suggerimenti” erano state ben pagate! Tra le altre “suggerimenti” c'era anche questa, nella quale si prevede il tunnel della Maddalena a Chiomonte.

Il tunnel, anche a seguito del nostro acquisto di terreni era stato spostato dalla Colombera alla Maddalena.

Osservatorio Val di Susa n° 69

Prime considerazioni  
per la definizione di un possibile  
corridoio di progetto  
Ipotesi di corridoio

18 giugno 2008

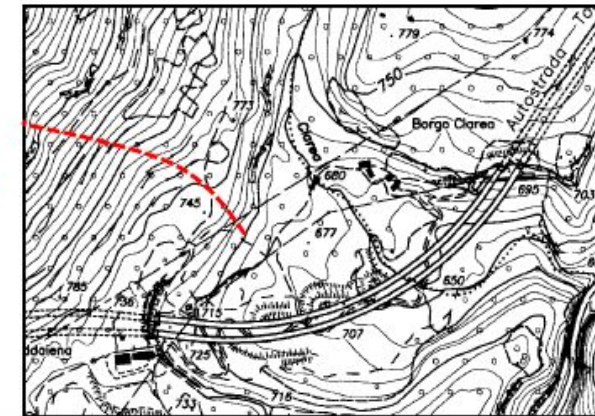
1

## Ipotesi di ubicazione della galleria geognostica

Oltre agli ambiti di Susa e delle chiuse, è necessario prestare particolare attenzione all'ubicazione dell'imbocco della galleria geognostica prevista sotto il massiccio d'Ambin.

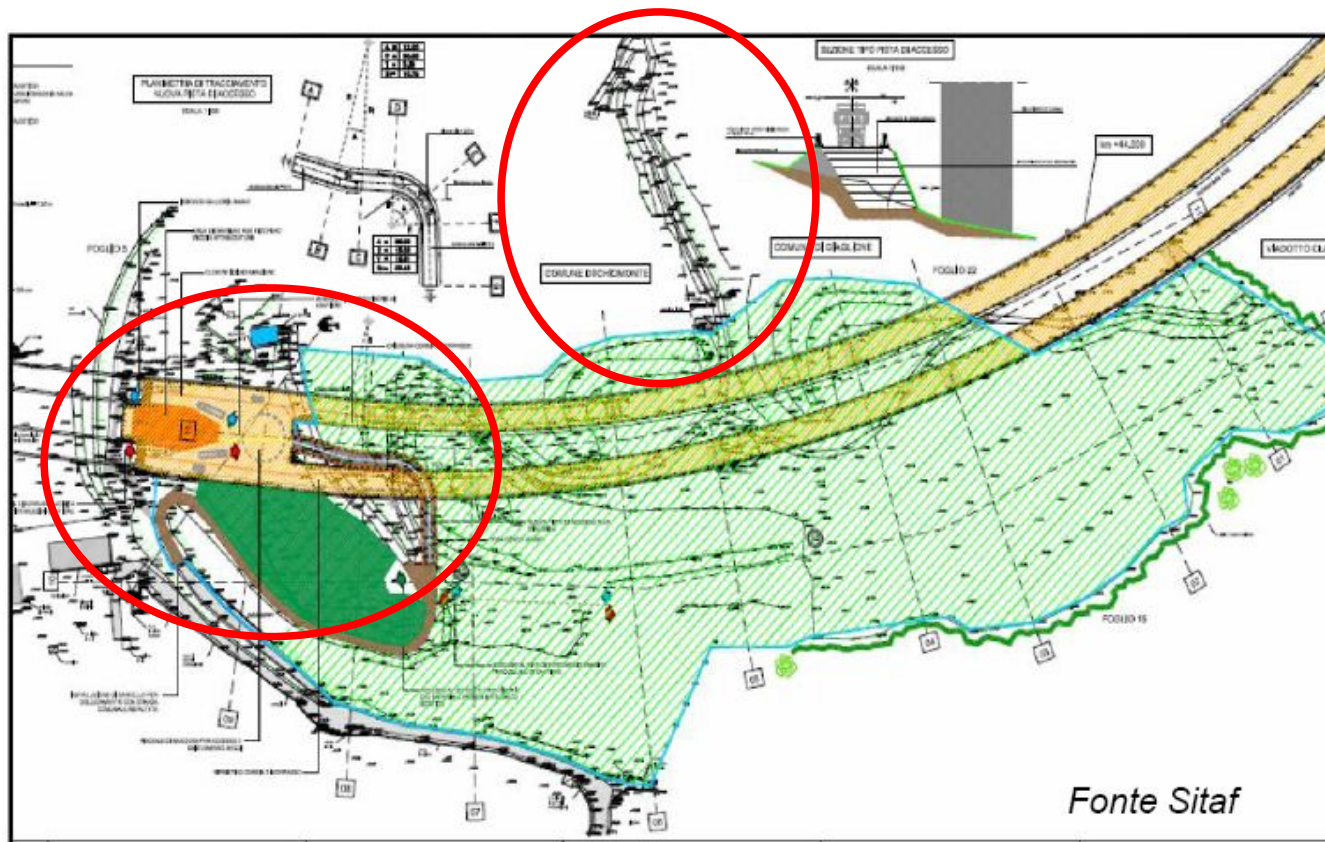
Data la delicatezza dell'ecosistema delle Gorge della Dora, e le interferenze con i vigneti della Colombera, si è cercato di ridurre il carico infrastrutturale a Chiomonte.

Un'alternativa potrebbe essere il sito de **La Maddalena** sotto il viadotto Clarea dell'A32.



5

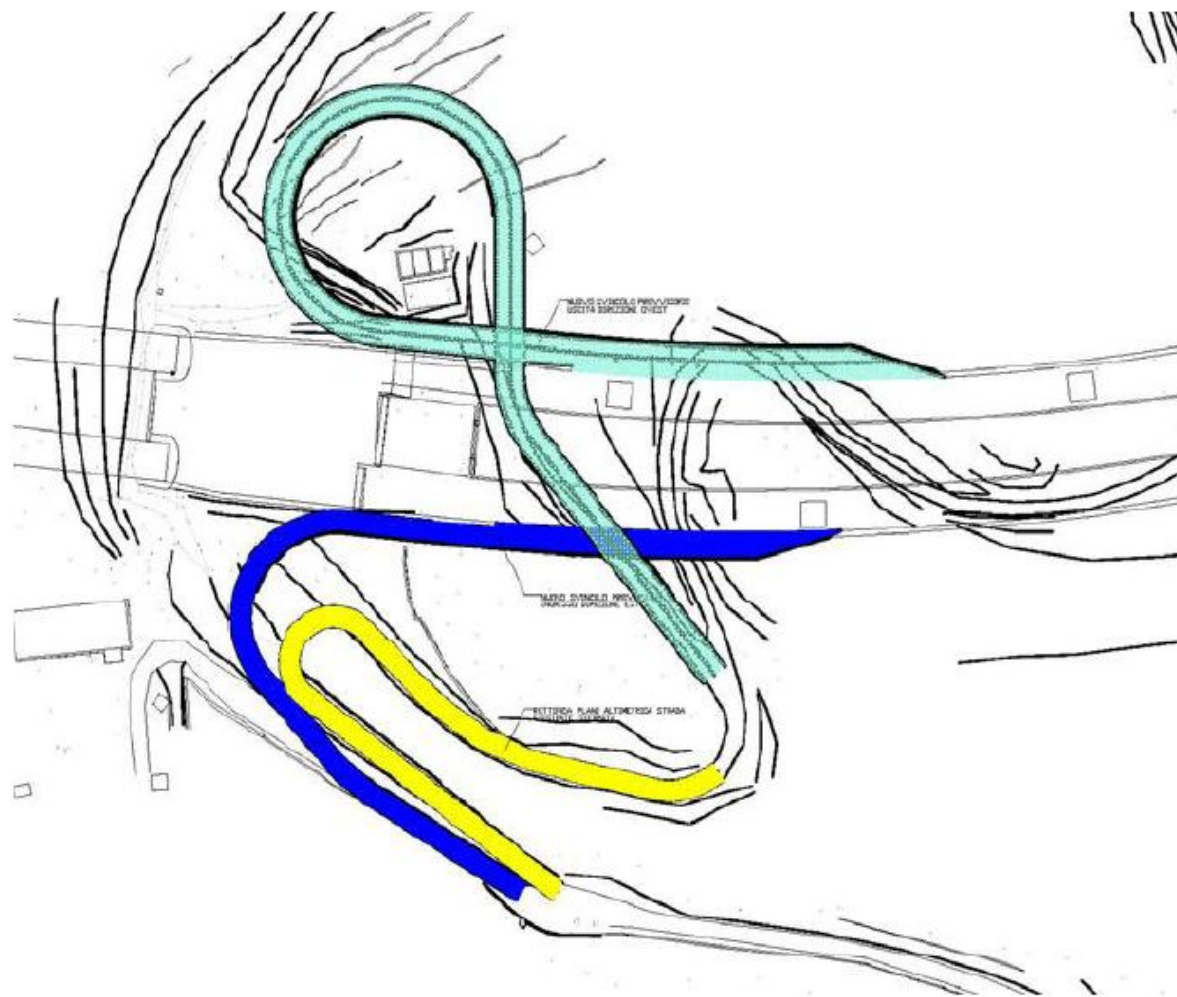
# Ipotesi di ubicazione della galleria geognostica



*Si tratta di un sito di deposito utilizzato durante la costruzione dell'A32.*

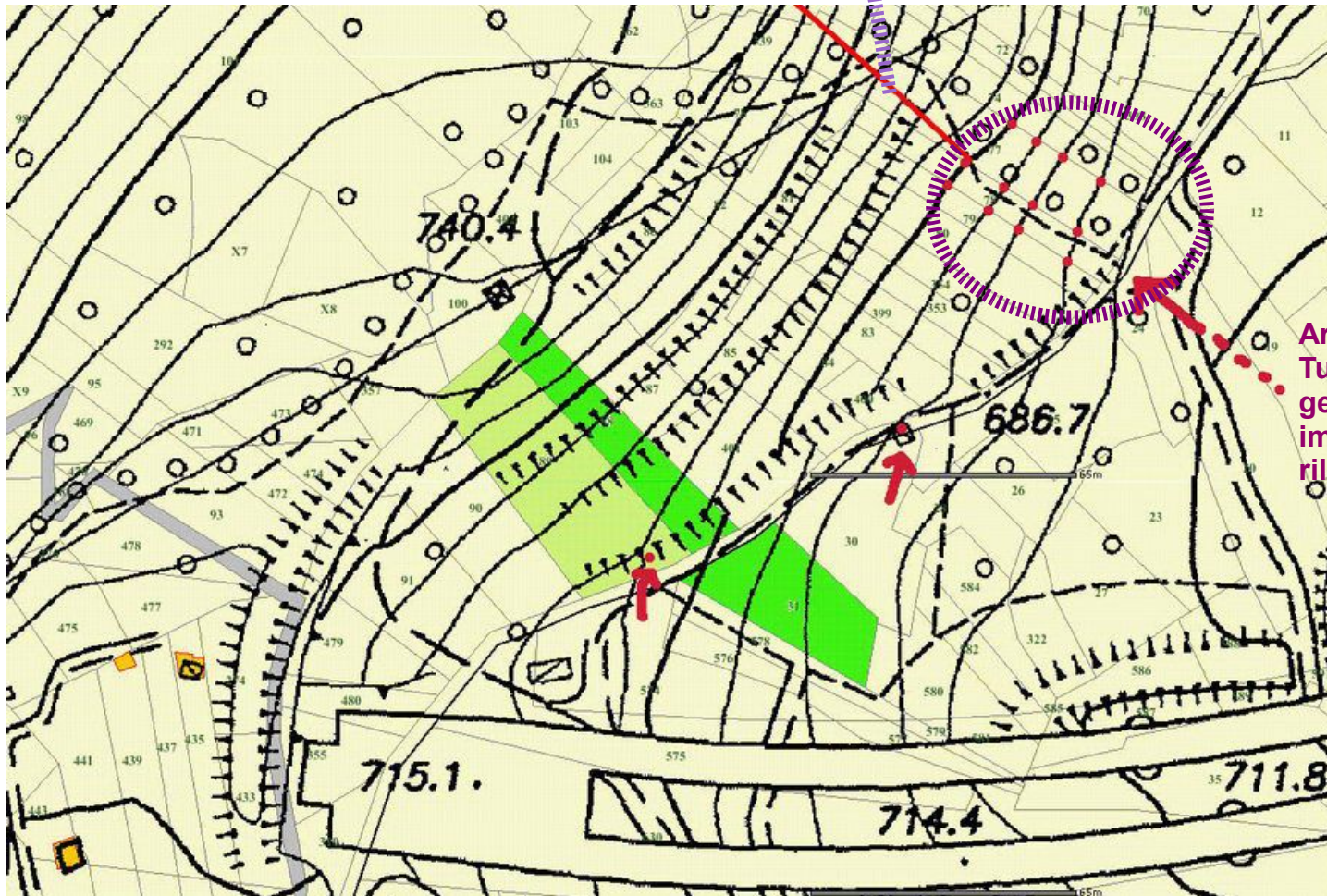
# Ipotesi di ubicazione della galleria geognostica

**Per limitare l'impatto del cantiere, il transito sulla viabilità locale potrebbe essere evitato creando una accessibilità dedicata, direttamente connessa all'autostrada (come indicato dalla Sitaf).**



Fonte Sitaf

Tunnel geognostico  
previsto dalle  
suggerzioni di LTF



Area di imbocco  
Tunnel  
geognostico  
imbrattata dai  
rilevatori di Virano